



# Containers destinés aux ordures solides dangereuses ASP



---

ASP 600/800/1500  
ASP 600 LTH

# Containers destinés aux ordures solides dangereuses

ASP 600/800/1500, ASP 600 LTH



Certifié pour le stockage et le transport de solides dangereux et de substances en vrac. Les conteneurs standards (code UN commençant par 11A) sont adaptés au transport de matières nécessitant le groupe d'emballage I./X, II./Y ou III./Z, selon les réglementations ADR / RID / IMDG / RTDG.

Les conteneurs ASP 600/800/1500 sont certifiés selon le chapitre 6.5 de l'Accord ADR en tant que grand conteneur pour les matières en vrac (IBC, 11A) de nature solide ou pâteuse. Le remplissage et la vidange sont autorisés par gravité (c'est-à-dire pas sous pression).

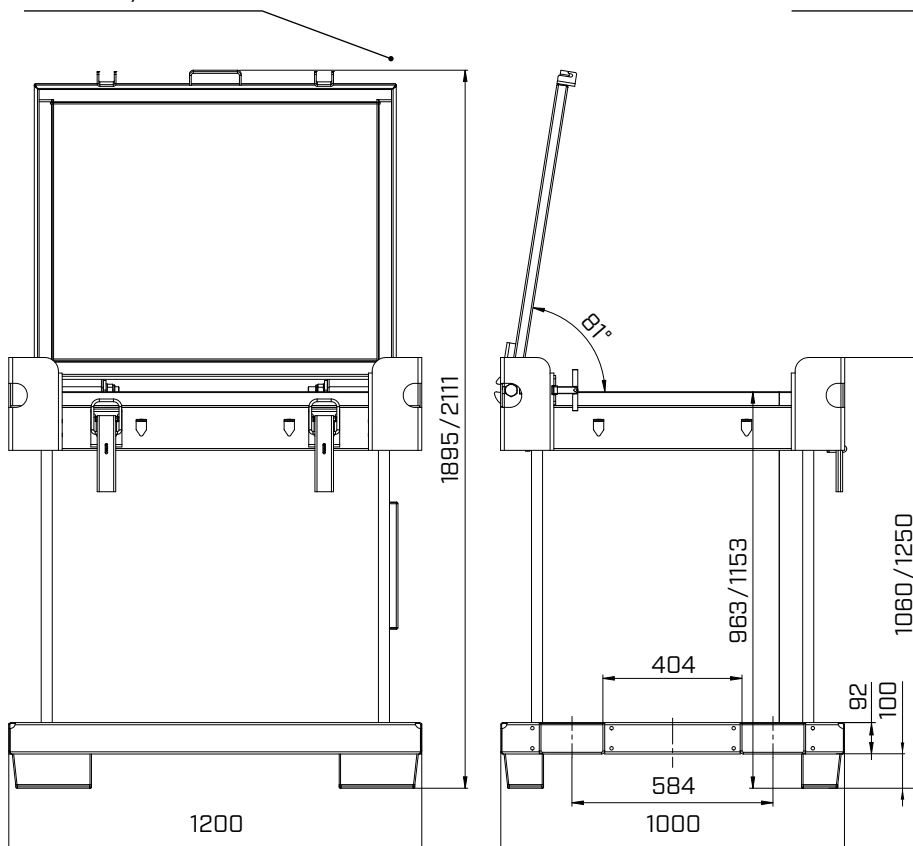
Les exigences d'emballage pour une substance dangereuse spécifique ne font pas partie de la certification d'emballage. Dans tous les cas, il est nécessaire de suivre la directive ADR pertinente pour l'emballage d'une substance dangereuse spécifique. Il appartient à l'utilisateur de s'assurer de ces exigences.

## Caractéristiques

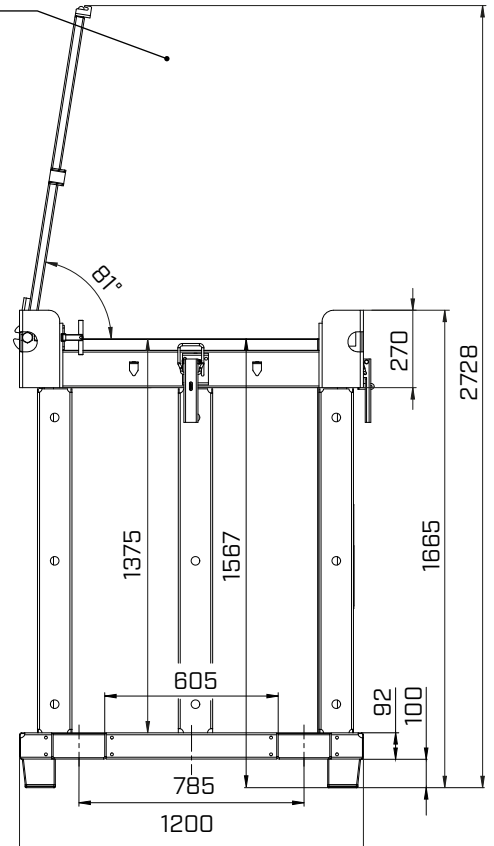
- conforme à la norme DIN 30741, partie I, certifié UN,
- manutention avec un chariot élévateur ou une grue,
- poche pour documents
- galvanisé à chaud.

dimensions en mm

ASP 600/800



ASP 1500



## Couverture

- équipé d'une poignée,
- verrouillable en position ouverte à 81 degrés et verrouillage automatique en position ouverte à 270 degrés,
- 2 verrous de couvercle
- ressorts pour alléger le couvercle,
- verrouillable,
- épaisseur du couvercle 2 mm,
- épaisseur latérale 2 mm,
- épaisseur du fond 2,5 mm.

## Paramètres techniques

Taper	Le volume (l)	dimensions, extérieur (l x l x h, mm)	Masse (kg)	capacité de chargement (kg)
ASP 600	600	1200×1000×1060	180	1270
ASP 800	800	1200×1000×1250	190	1260
ASP 1500	1500	1440×1200×1665	320	1180

# Containers destinés aux ordures solides dangereuses

ASP 600 LTH - pour batteries au lithium



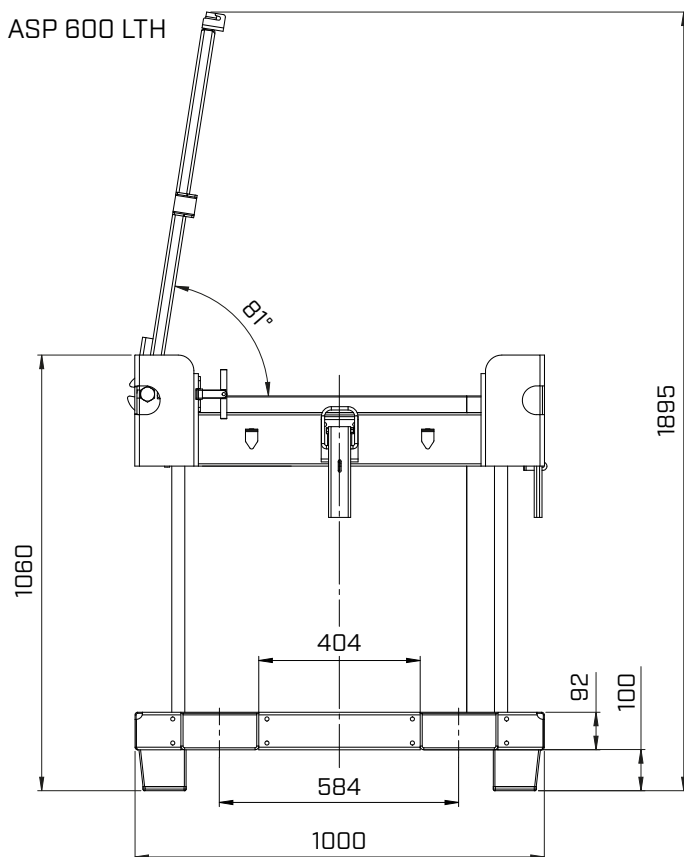
La version LTH (le code UN commence par 4A) est destinée aux batteries, y compris les batteries au lithium, et elles conviennent au transport de matières du groupe d'emballage II./Y ou III./Z, selon ADR / RID / IMDG / RTDG règlements.

Le conteneur ASP 600 LTH est certifié selon le chapitre 6.1 de l'Accord ADR en tant que caisse en acier (4A). Ce type d'emballage convient à tous les groupes de batteries et éléments au lithium mentionnés au 4.1.4.1 de l'ADR (Instructions d'emballage).

La version LTH peut également être utilisée pour emballer d'autres marchandises dangereuses que les batteries au lithium. Dans tous les cas, cependant, il est nécessaire de suivre la directive ADR pertinente pour l'emballage d'une substance dangereuse spécifique.

**Pour les batteries au lithium, selon 4.1.4.1 de l'ADR, l'emballage est certifié pour :**

- les batteries au lithium transportées pour élimination ou recyclage,
- de nouvelles batteries lithium produites en petites séries (jusqu'à 100 pièces), ou des prototypes transportés pour essais,
- Batteries au lithium endommagées ou défectueuses, y compris celles contenues dans l'équipement, autres que celles sujettes à une décomposition rapide, à des réactions dangereuses, à un incendie ou à une génération de chaleur dangereuse, ou à la libération de vapeurs toxiques, corrosives ou inflammables.
- autres batteries au lithium (par exemple les nouvelles batteries au lithium qui sont transportées tout au long de la chaîne d'approvisionnement).



## Caractéristiques

- conforme à la norme DIN 30741, partie I, certifié UN,
- manutention avec un chariot élévateur ou une grue,
- poche pour documents
- galvanisé à chaud.

## Couverture

- équipé d'une poignée,
- verrouillable en position ouverte à 81 degrés et verrouillage automatique en position ouverte à 270 degrés,
- 4 serrures de couvercle,
- ressorts pour alléger le couvercle,
- verrouillable,
- couvercle épaisseur 3 mm,
- épaisseur latérale 2 mm,
- épaisseur du fond 2,5 mm.

## Paramètres techniques

Taper	Le volume [l]	dimensions, extérieur [l x l x h, mm]	Masse [kg]	capacité de chargement [kg]
ASP 600 LTH	600	1200x1000x1060	193	400



Ressorts de verrouillage et d'allègement du couvercle



Verrouillage du couvercle - verrouillé et sécurisé



**ELKOPLAST CZ, s.r.o.**

Štefánikova 2664  
760 01 Zlín  
République Tchèque  
e-mail: [elkoplast@elkoplast.cz](mailto:elkoplast@elkoplast.cz)  
tel.: +420 575 571 000

